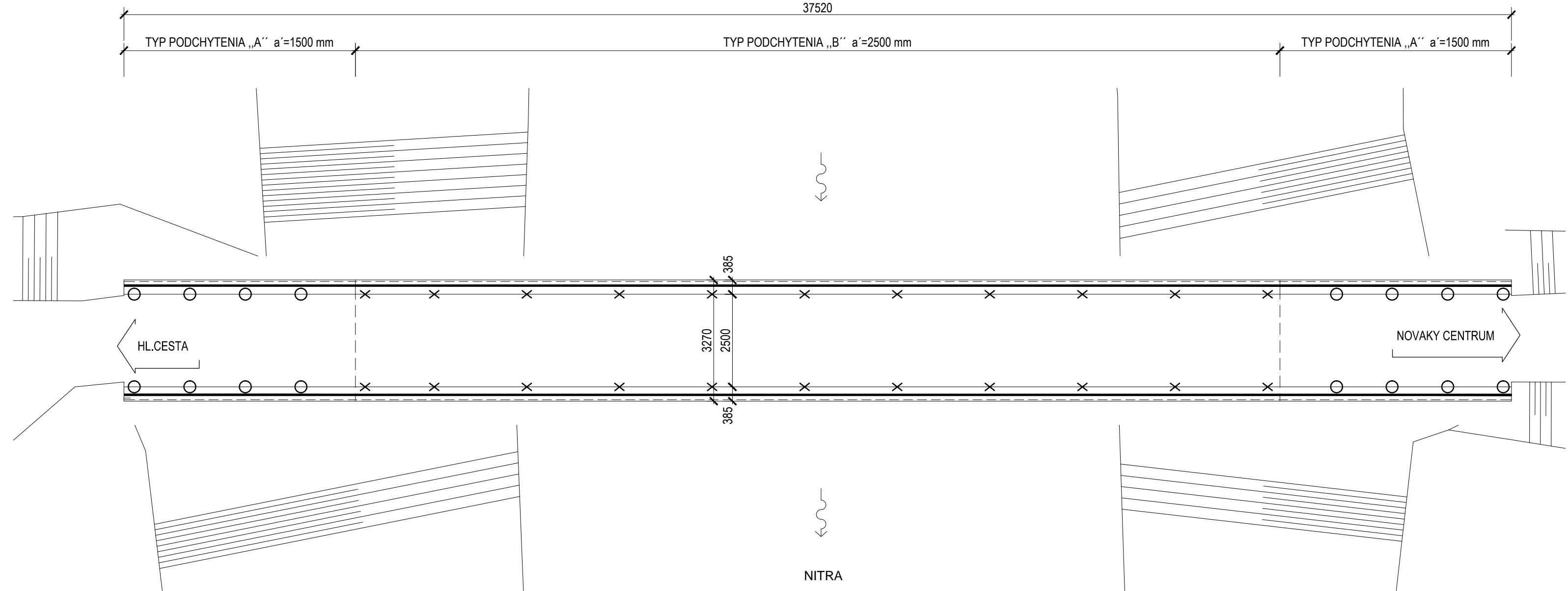
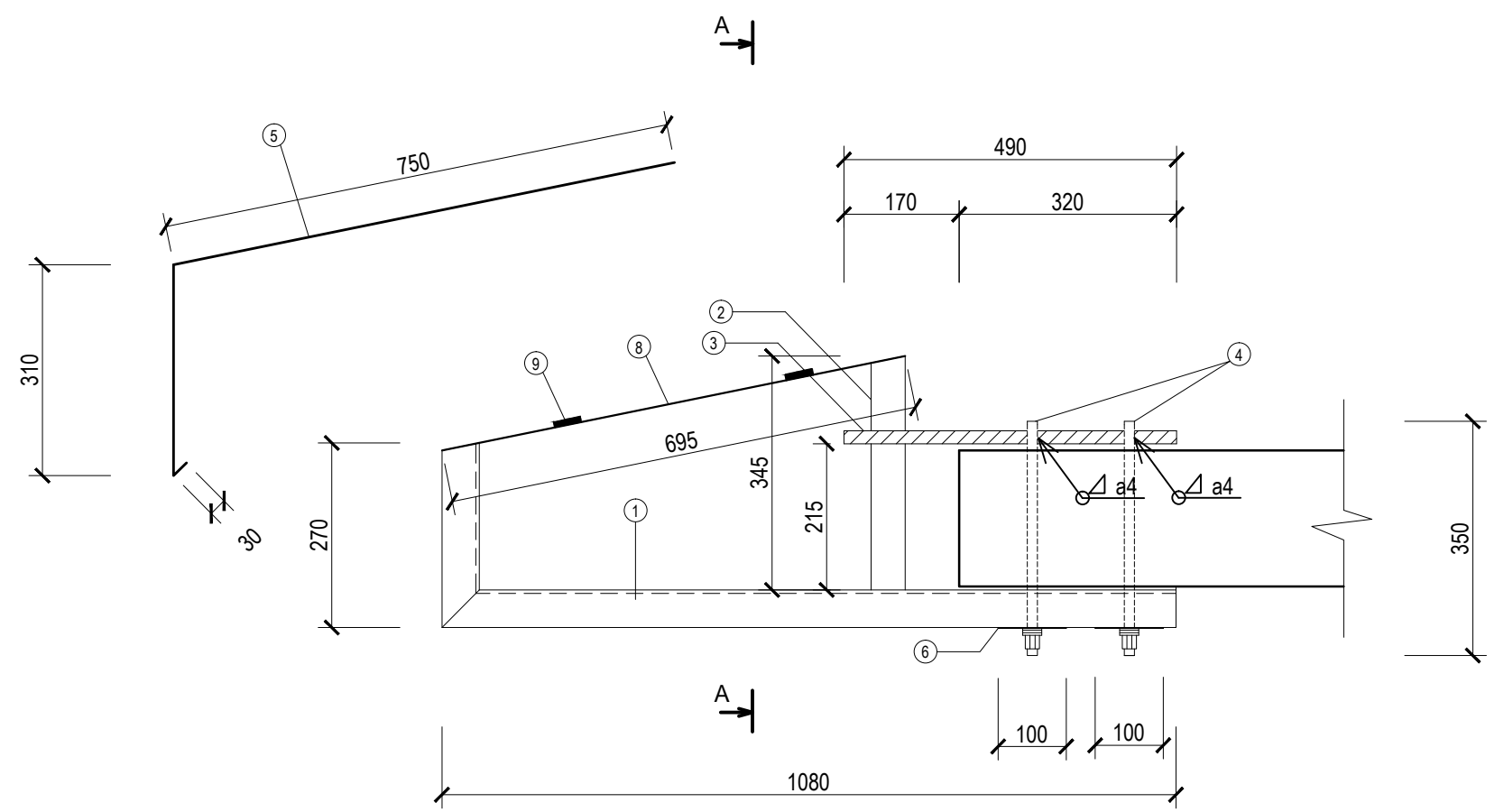


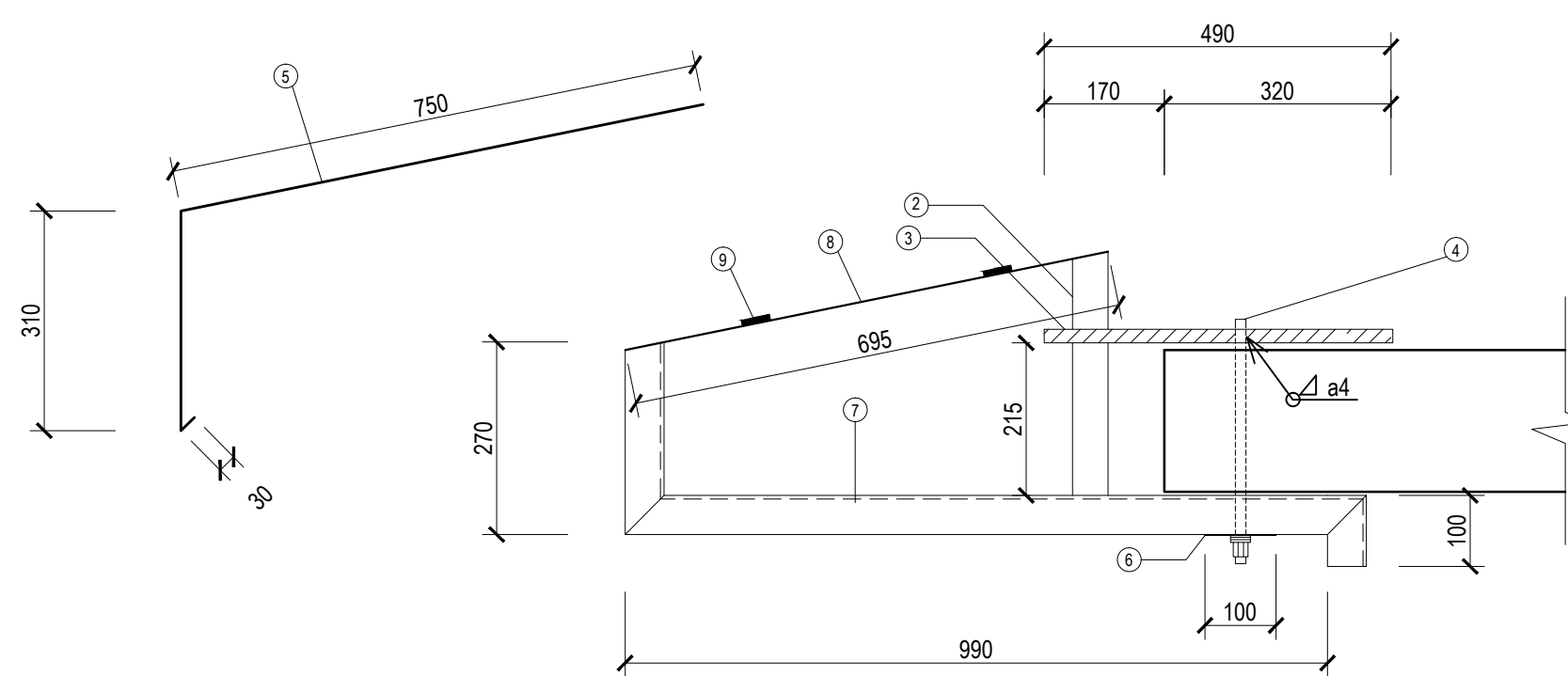
PODORYS
M 1:100



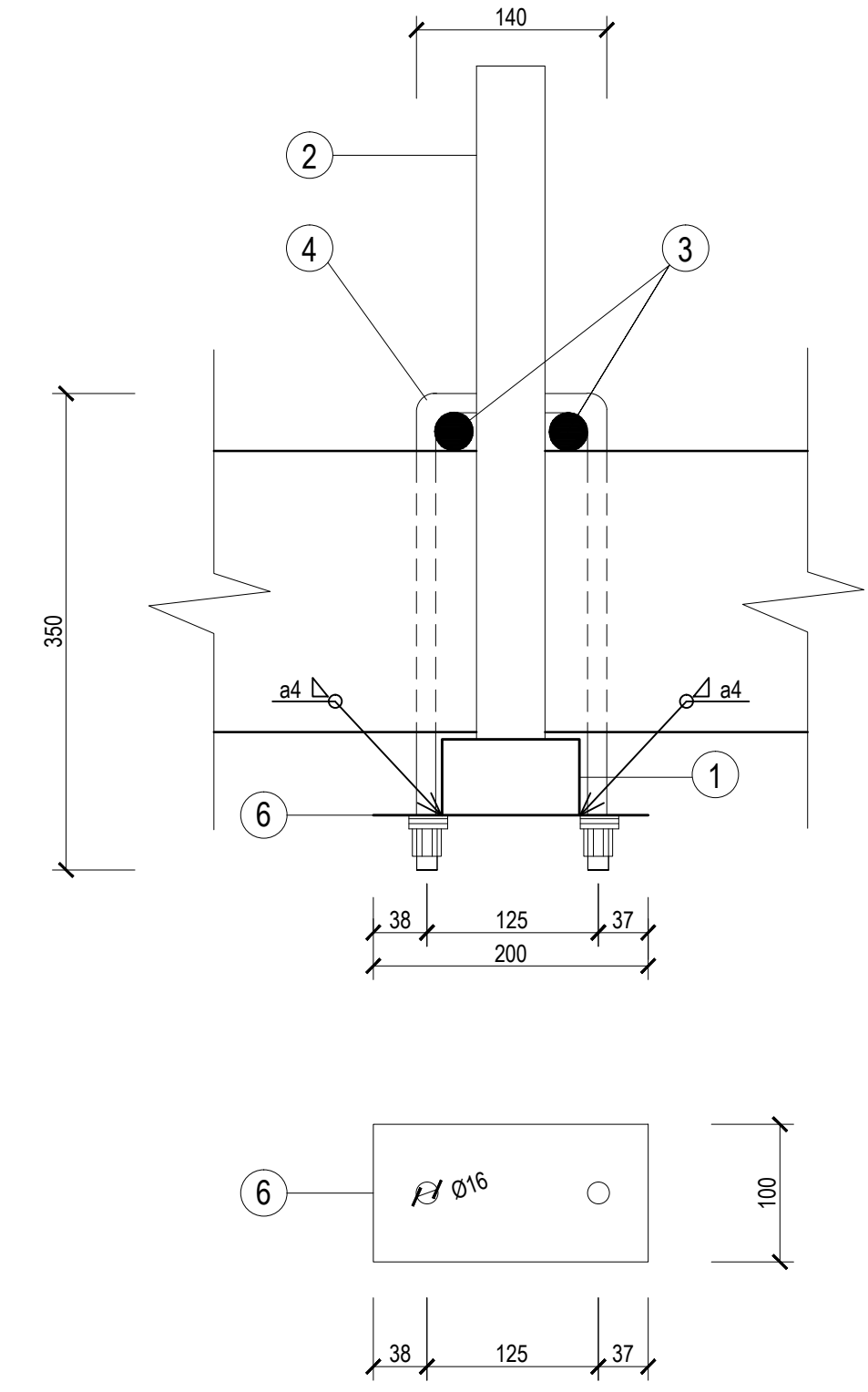
TYP PODCHYTENIA „B”
M 1:10



TYP PODCHYTENIA „A”
M 1:10



REZ „A”
M 1:5



VÝKAZ MATERIÁLU PRE PODCHYTENIA INŽINIERSKÝCH SIETI

PRVOK Č.	NÁZOV PRVKU	PRIEREZ	DLŽKA /m/	POČET /ks/	CELK.DLŽKA /m/	HMOTNOSŤ kg/m	CELK.HMOTNOSŤ /kg/
1	PROFIL U 100	-	1,350	22	29,70	9,82	291,65
2	JACKLOV PROFIL	50x50x5	0,340	38	12,92	6,85	88,50
3	TYČ	ø 28	0,490	76	37,24	4,83	179,86
4	STRMEŇ	ø 14	0,840	60		1,21	60,98
5	PLECH RUUKKI RR 22	1100x2000x3		38	-	51,48 kg/ks	1956,24
6	PLECH	200x100x12		76	-	1,884 kg/ks	143,18
7	PROFIL U 100	-	1,360	16	21,76	9,82	213,68
8	PASOVINA	50x10x695		38	26,41	3,28	86,62
9	PASOVINA	40x10x3800		40	152	3,14	477,28
C E L K O M						HMOTNOSŤ	34,97,99
						KOTEV. MAT.	26,48
						SÚČET	3524,47 kg

POUŽITÉ MATERIÁLY :

VÝSTUŽ:
STN EN 10080 - B 500 B
KONŠTRUKČNÁ OCEĽ:
STN EN 10025/2005 - S235 JR/J2 + AR/M

Zodp. projektant:	HIP:	VYPRACOVAL:	TASUM GONAR Technical Assessment of Structures and Maintenance
ING. PETER SLAŠŤAN	ING. PETER SLAŠŤAN	Bc. SLAVOMÍR SABOL	
MIESTO STAVBY: NOVÁKY			
INVESTOR: MESTO NOVÁKY, Nám. SNP 349/10, 972 71 NOVÁKY			FORMÁT: 6xA4
STAVBA: REKONŠTRUKCIA LÁVKY PONAD RIEKU NITRA V MESTE NOVÁKY			DÁTUM: 07/2016
NÁZOV PRÍLOHY: VÝKRES KONŠTRUKCIE PODCHYTENIA INŽINIERSKÝCH SIETI			Č. ZÁKAZKY: TG-003/16-P
			MIERKA: 1:100, 1:10 1:5
			ČÍSLO VÝKRESU: A.8